

# BIBLE

## STUDY

**1 Samuel 15:17-23**

November 12-18

Pagtuklas

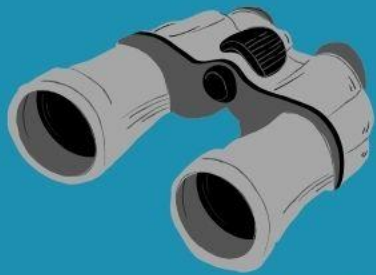
Pag-Unawa

Pagtugon



The  
**COMPLETE**  
**OBEDIENCE**  
of the Followers of  
**JESUS**

# Mahalagang Prinsipyo sa Buhay



Pagtuklas



Pag-Unawa

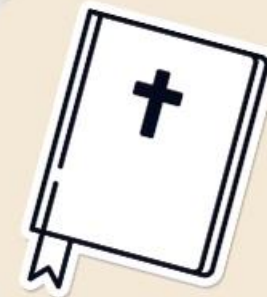


Pagtugon

# 1 Samuel 15:17-23

Magandang Balita Biblia

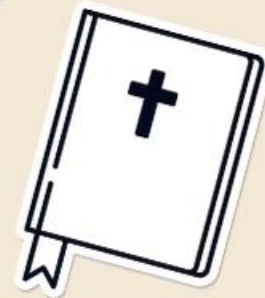
17 Sinabi ni Samuel, “Noong una, napakaliit pa ng tingin mo sa iyong sarili. Ngayon, ikaw ang namumuno sa Israel sapagkat pinili ka ni Yahweh at binuhusan ng langis upang maging hari. 18 Inutusan ka niyang lusubin ang masamang bayan ng Amalek at mahigpit na ipinagbiling puksain ang mga ito. 19 Bakit mo sinuway ang utos ni Yahweh? Bakit mo pinag-imbutan ang mga ito? Hindi mo ba alam na ang ginawa mo'y malaking kasalanan kay Yahweh?”



# 1 Samuel 15:17-23

Magandang Balita Biblia

20 Sumagot si Saul, “Sinunod ko si Yahweh. Pumunta ako sa pinapuntahan niya sa akin. Binihag ko si Agag na hari ng Amalek at nilipol ang mga Amalekita. 21 Ngunit pinili ng mga tao ang pinakamaiinam sa mga tupa at baka at hindi namin pinatay kasama ng iba, sa halip ay iniuwi namin sa Gilgal upang ihandog kay Yahweh.”

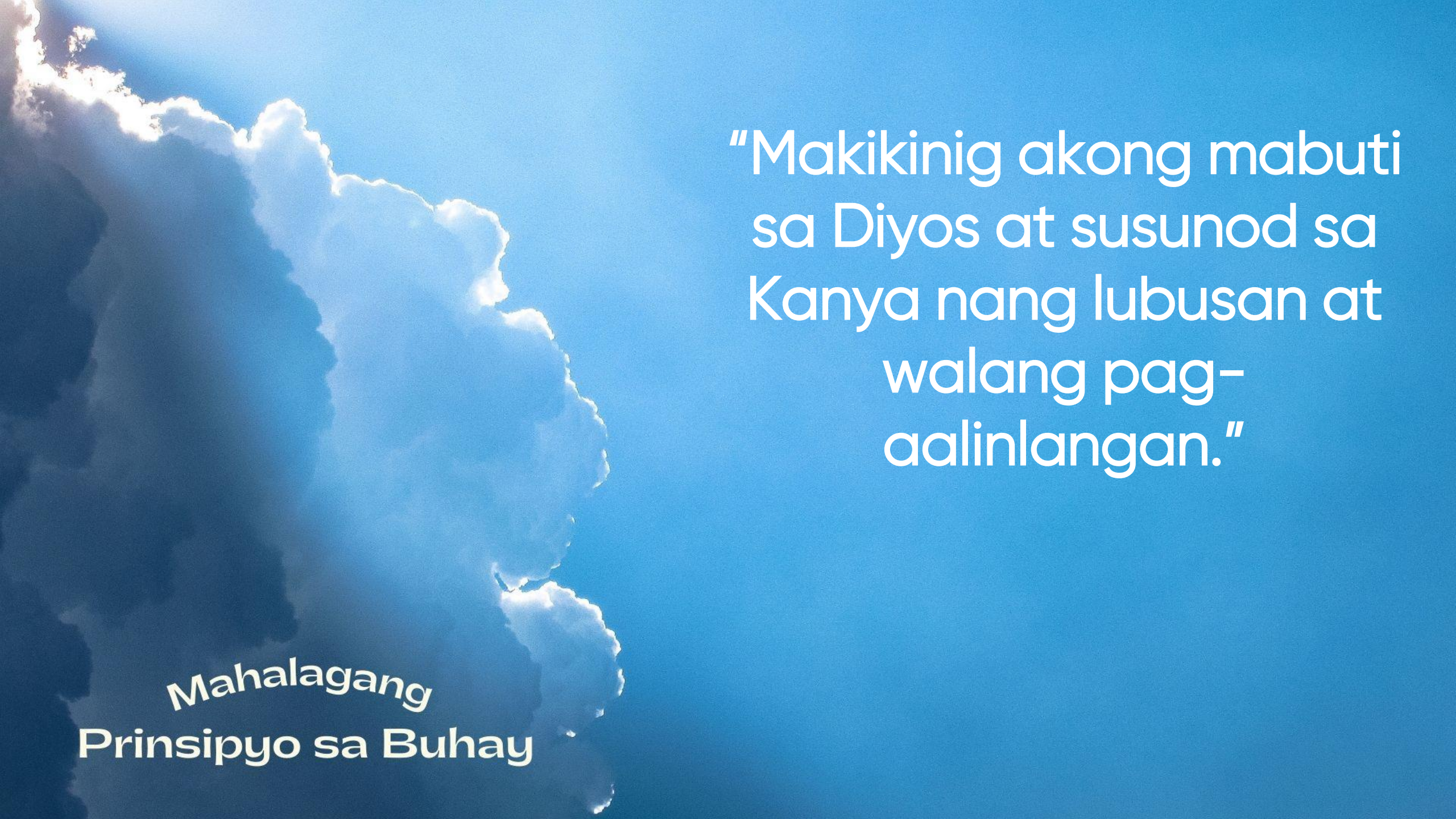


# 1 Samuel 15:17-23

Magandang Balita Biblia

22 Sinabi ni Samuel, “Akala mo ba'y higit na magugustuhan ni Yahweh ang handog at hain kaysa ang pagsunod sa kanya? Mas mabuti ang pagsunod kay Yahweh kaysa paghahandog, at ang pakikinig ay higit sa haing taba ng tupa. 23 Ang pagsuway sa kanya ay kasinsama ng pangkukulam, at ang katigasan ng ulo'y tulad ng pagsamba sa diyus-diyosan. Sapagkat itinakwil mo ang salita ni Yahweh, itinakwil ka rin niya bilang hari.”





“Makikinig akong mabuti  
sa Diyos at susunod sa  
Kanya nang lubusan at  
walang pag-  
aalinlangan.”

*Mahalagang*  
**Prinsipyo sa Buhay**

Ano ang misyon ng  
Diyos para kay  
Haring Saul?



**Pagtuklas**  
1 Samuel 15:17-23

1

Paano isinagawa ni Saul ang misyon ng Diyos? At ano ang tugon ng Diyos sa pagtupad ni Saul sa misyong ito?



**Pagtuklas**  
1 Samuel 15:17-23

2



Sa anong mga kasalanan inihambing ni Samuel ang paghihimagsik at pagmamataas? (v.22b)



**Pagtuklas**  
1 Samuel 15:17-23

3

Ito ang tugon ni Samuel sa mga aksyon at pangangatwiran ni Saul sa kanya sa v.22a: "Nalulugod ba ang Panginoon sa mga handog na susunugin at mga hain gaya ng ginagawa niya sa pagsunod? Tiyak, ang pagsunod ay mas mabuti kaysa paghahain; ang pagbibigay-pansin ay mas mabuti kaysa sa taba ng mga tupa." (NET 1Samuel 15:22)). Ano ang ibig niyang sabihin sa pahayag na ito?

Bakit itinuring na suwail si Haring Saul sa talata? Ano ang binibilang na pagsuway sa paningin ng Diyos?



Pag-Unawa **2**  
1 Samuel 15:17-23

Bakit “nagdalamhati” at tinanggihan ng Diyos si Saul bilang Hari ng Israel?



Pag-Unawa

1 Samuel 15:17-23

3

Anong mga hakbang ang maaari  
nating gawin upang matiyak na tayo  
ay masusi at masigasig na nakikinig  
sa Diyos?



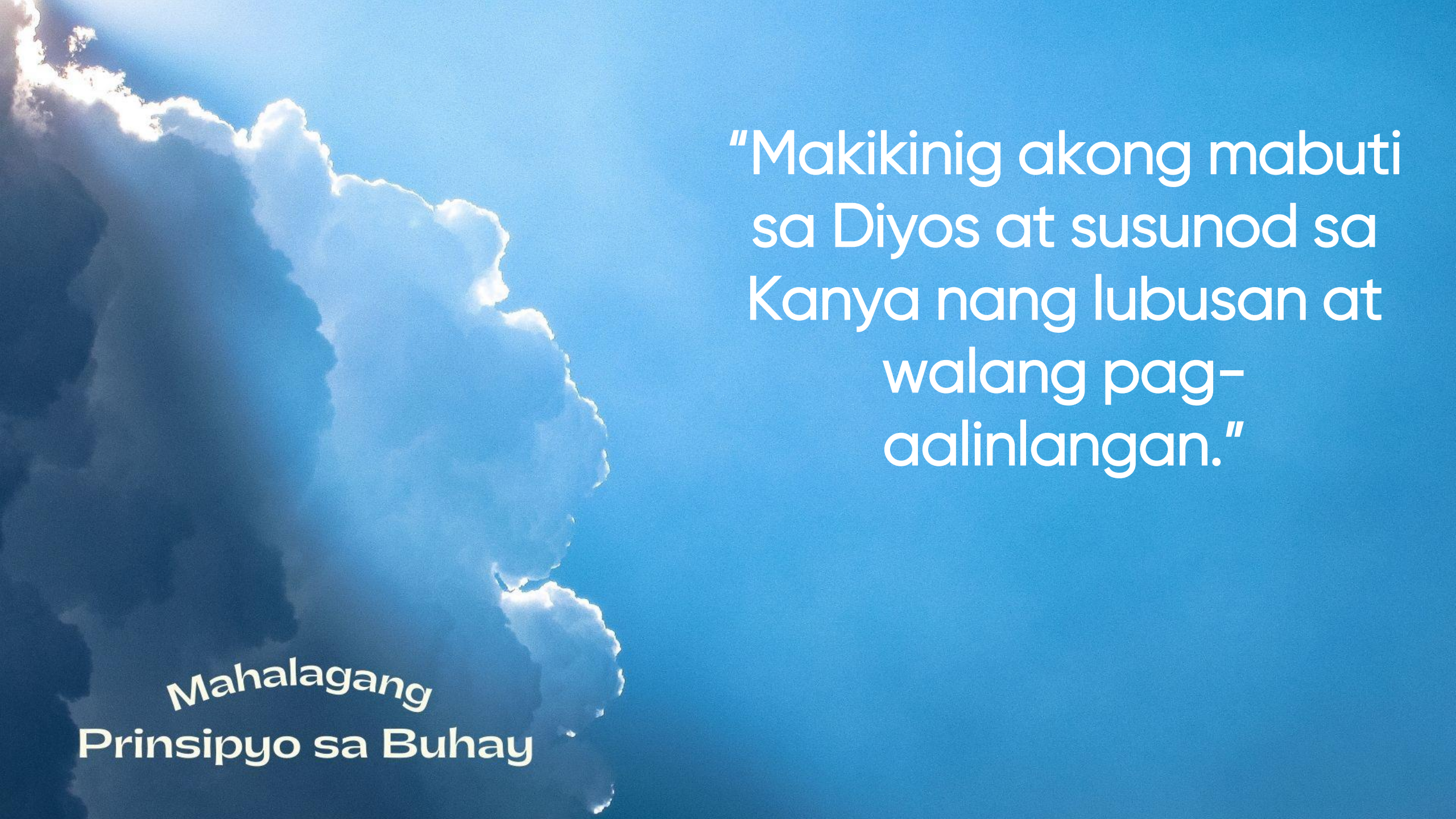
Pagtugon

**1**

1 Samuel 15:17-23

Nasumpungan mo na ba ang iyong sarili na nahihirapang sundin ang Diyos dahil ang Kanyang hinihiling ay salungat sa iyong mga mithiin at paniniwala? (Tingnan ang Samuel 15:9) Ibahagi kung paano ka pinangunahan ng Diyos upang lubusang maisuko ang iyong sariling kalooban sa pagsunod sa Kanya.

Paano nasusukat sa iyong mga gawa ng pagsamba ayon sa antas ng ganap na pagsunod at pagpapasakop sa Diyos?  
Paano mo mapapabuti pa ito?  
Ipagdasal ang isa't isa.

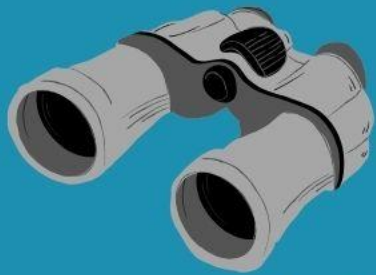


“Makikinig akong mabuti  
sa Diyos at susunod sa  
Kanya nang lubusan at  
walang pag-  
aalinlangan.”

*Mahalagang*  
**Prinsipyo sa Buhay**



# Mahalagang Prinsipyo sa Buhay



Pagtuklas



Pag-Unawa



Pagtugon

**Closing Prayer**

# BIBLE

## STUDY

**1 Samuel 15:17-23**

See You Next Week

Pagtuklas

Pag-Unawa

Pagtugon



The  
**COMPLETE**  
**OBEDIENCE**  
of the Followers of  
**JESUS**



# KBCF

#4 11th Jamboree Street, Sacred Heart, Quezon City, Philippines

Worship Service Schedule: 9am

Livestream: Facebook and YouTube



[kbcf.org.ph](http://kbcf.org.ph)



[KBCFofficial](#)



[KBCFamily](#)



[kbcf.office@gmail.com](mailto:kbcf.office@gmail.com)



0917-886-6650



8927-7420 | 8928-6584